



*Как известно, решение проблемы справедливой цены на каско в мире, в принципе, уже найдено. Это так называемое «умное страхование», или Pay-As-You-Drive, когда тариф формируется главным образом в зависимости от манеры вождения страхователя. Однако в России до повсеместного внедрения этой технологии, вероятно, еще далеко, и пока цена полиса каско устанавливается с помощью базового тарифа и ряда поправочных коэффициентов. О них-то и пойдет речь ниже.*

В исследовании «Розничный рынок автокаска в первом полугодии 2013 г.» изучены базовые тарифы ведущих компаний и поправочные коэффициенты к ним. В исследовании выделены следующие виды коэффициентов:

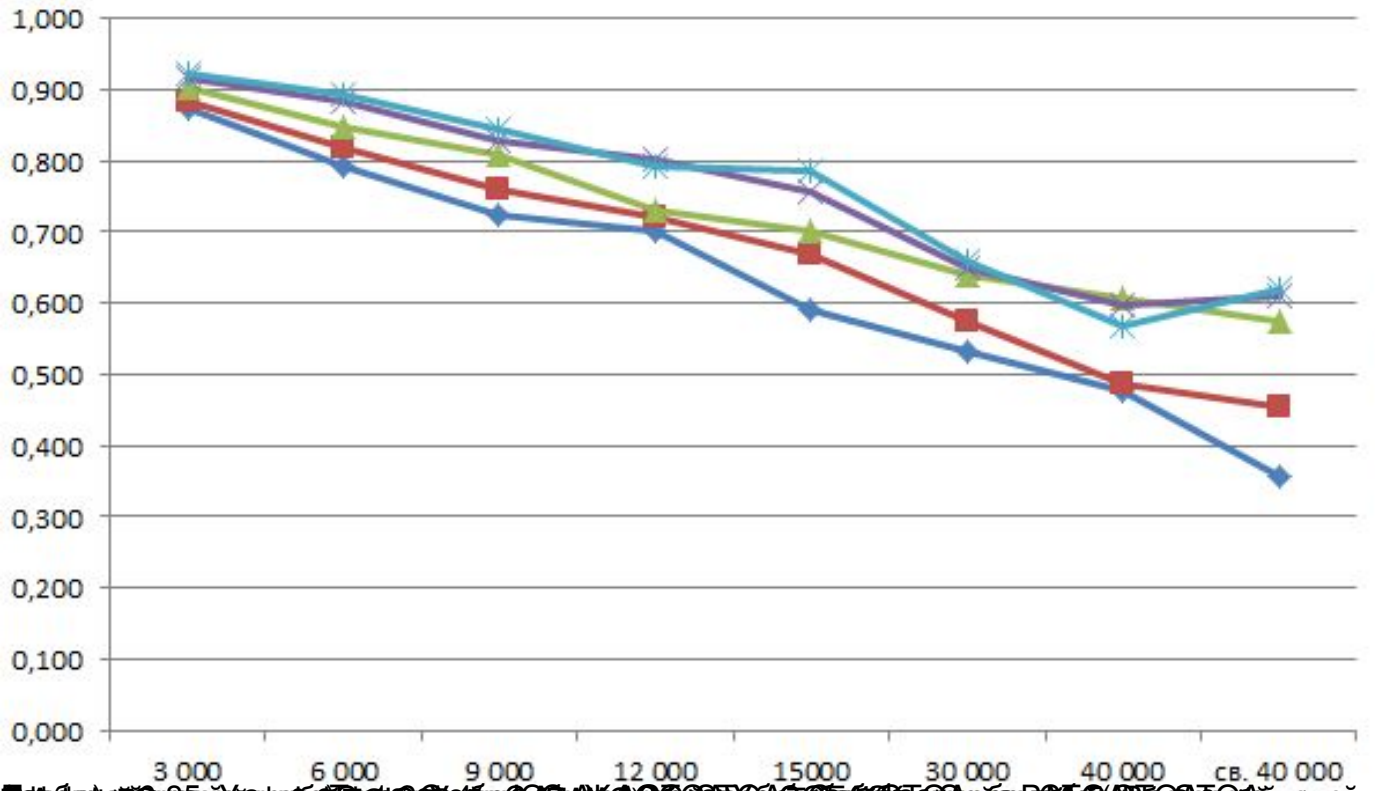
- по полу, стажу и возрасту лиц, допущенных к управлению ТС;
- по франшизам в разрезе ценовых сегментов автомобилей;
- по ремонту на СТОА;
- по количеству допущенных к управлению ТС (мультидрайв);
- за рассрочку платежа;
- за количество одновременно страхуемых ТС («за парк»);

- за правый руль;
  
- за страхование с двумя комплектами резины;
  
- за цвет автомобиля.

В исследовании проанализированы тарифы 23 крупнейших страховых компаний по сборам в страховании автокаска. Коэффициент по признаку пола из них применяют такие страховщики, как «РЕСО-Гарантия», «СГ МСК» и «ЖАСО». Так, в РЕСО для молодого человека 18–23 лет со стажем от 0 до 2 лет поправочный коэффициент равняется 1,9, а для девушки-водителя с теми же характеристиками – 1,5. Максимальные коэффициенты по большинству пар стаж-возраст применяет СОГАЗ, который иногда догоняют «АльфаСтрахование» и «Компаньон». Однако для пожилых и опытных водителей данный множитель больше всего в «ГУТА-Страховании».

Поправочные коэффициенты по франшизе зависят от величины франшизы и ценового сегмента автомобиля. В среднем соотношение сэкономленной части премии и франшизы максимально для малых франшиз – 3000, 6000, 9000 и 12 000 рублей. Бесспорный лидер по выгодности франшизы для автомобилей стоимостью до 1100 тыс. рублей – «Группа Ренессанс страхование». Однако это не значит, что ее полис в конечном итоге обойдется дешевле – у компании самые высокие базовые тарифы для большинства исследованных моделей. Для более дорогих машин самые выгодные коэффициенты установил «УралСиб».

**Средние значения поправочных коэффициентов по франшизам в зависимости от величины франшизы и стоимости ТС**



[Википедия страхования](#)